

RTJ - kovové těsnící kroužky

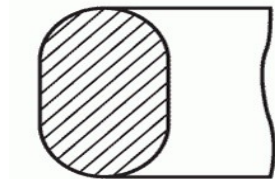
Použití a uplatnění:

RTJ – kovové těsnící kroužky se uplatňují zejména v chemickém, olejářském, plynárenském a ropném průmyslu. Tyto těsnění se používají na utěsnění speciálních přírubových spojení a to při vysokých teplotách až 1000 °C a tlacích až 1500 bar.

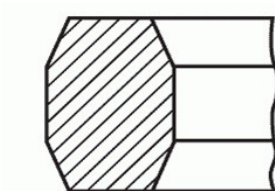
Provedení:

RTJ – kovové těsnící kroužky jsou dodávány ve dvou základních provedeních profilu, konkrétně **ovál** a **oktagonál**. Vzhledem k široké nabídce materiálů je u kovového těsnění zaručena vynikající těsnivost v různých podmínkách užití.

Ovál – standardní provedení oválného průřezu pro příruby s drážkou.

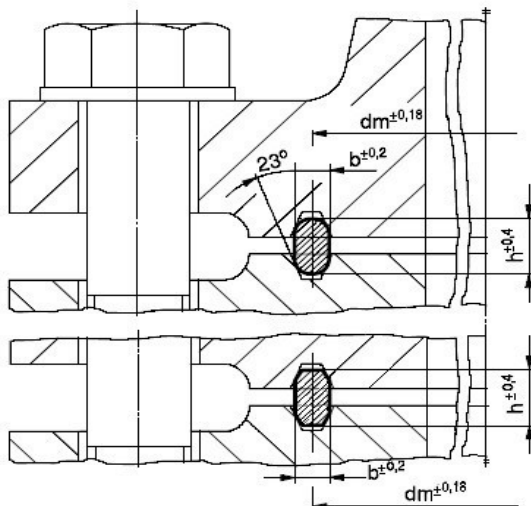


Oktagonál – standardní provedení oktagonálního průřezu pro příruby s drážkou.



Poznámka:

Pro dobrou těsnost **RTJ – kovových těsnících kroužků** je potřeba dbát zvýšenou pozornost na to, aby úprava povrchu v místě kontaktu kroužku a dosedací plochy příruby byla dostatečná.



RTJ - kovové těsnící kroužky



Standardní rozměry:

Palce	Libry	Číslo kroužku	Rozměry kroužku		
			dm [mm]	b [mm]	h [mm]
1/2	300-600	R 11	34,13	6,35	11,11
1/2	900,1500	R 12	39,69	7,94	14,29
1/2	2500	R 13	42,86	7,94	14,29
3/4	300-600	R 13	42,86	7,94	14,29
3/4	900,1500	R 14	44,45	7,94	14,29
1	150	R 15	47,63	7,94	14,29
3/4	2500	R 16	50,80	7,94	14,29
1	300-1500	R 16	50,80	7,94	14,29
1 1/4	150	R 17	57,15	7,94	14,29
1	2500	R 18	60,33	7,94	14,29
1 1/4	300-1500	R 18	60,33	7,94	14,29
1 1/2	150	R 19	65,09	7,94	14,29
1 1/2	300-1500	R 20	68,26	7,94	14,29
1 1/4	2500	R 21	72,23	11,11	17,46
2	150	R 22	82,55	7,94	14,29
1 1/2	2500	R 23	82,55	11,11	17,46
2	300-600	R 23	82,55	11,11	17,46
2	900,1500	R 24	95,25	11,11	17,46
2 1/2	150	R 25	101,60	7,94	14,29
2	2500	R 26	101,60	11,11	17,46
2 1/2	300-600	R 26	101,60	11,11	17,46
2 1/2	900,1500	R 27	107,95	11,11	17,46
2 1/2	2500	R 28	111,13	12,70	19,05
3	150	R 29	114,30	7,94	14,29
3	300-600	R 30	117,48	11,11	17,46
3	300-900	R 31	123,83	11,11	17,46
3	2500	R 32	127,00	12,70	19,05
3 1/2	150	R 33	131,76	7,94	14,29
3 1/2	300-600	R 34	131,76	11,11	17,46
3	1500	R 35	136,53	11,11	17,46
4	150	R 36	149,23	7,94	14,29
4	300-900	R 37	149,23	11,11	17,46
4	2500	R 38	157,16	15,88	22,23
4	1500	R 39	161,93	11,11	17,46
5	150	R 40	171,45	7,94	14,29
5	300-900	R 41	180,98	11,11	17,46
5	2500	R 42	190,50	19,05	25,40
6	150	R 43	193,68	7,94	14,29

Palce	Libry	Číslo kroužku	Rozměry kroužku		
			dm [mm]	b [mm]	h [mm]
12	150	R 56	381,00	7,94	14,29
12	300-900	R 57	381,00	11,11	17,46
12	1500	R 58	381,00	22,23	28,58
14	150	R 59	396,88	7,94	14,29
12	2500	R 60	406,40	31,75	39,69
14	300-600	R 61	419,10	11,11	17,46
14	900	R 62	419,10	15,88	22,22
14	1500	R 63	419,10	25,40	33,34
16	150	R 64	454,00	7,94	14,29
16	300-600	R 65	469,90	11,11	17,46
16	900	R 66	469,90	15,88	22,23
16	1500	R 67	469,90	28,58	36,51
18	150	R 68	517,53	7,94	14,29
18	300-600	R 69	533,40	11,11	17,46
18	900	R 70	533,40	19,05	25,40
18	1500	R 71	533,40	28,58	36,51
20	150	R 72	558,80	7,94	14,29
20	300-600	R 73	584,20	12,70	19,05
20	900	R 74	584,20	19,05	25,40
20	1500	R 75	584,20	31,75	39,68
24	150	R 76	673,10	7,94	14,29
24	300-600	R 77	692,15	15,88	22,23
24	900	R 78	692,15	25,40	33,34
24	1500	R 79	692,15	34,92	44,45
22	150	R 80	615,95	7,93	-
22	300-600	R 81	635,00	14,28	-
1	10000	R 82	57,15	11,11	-
1 1/2	10000	R 84	63,50	11,11	-
2	10000	R 85	79,37	12,70	-
2 1/2	10000	R 86	90,49	15,87	-
3	10000	R 87	100,01	15,87	-
4	10000	R 88	123,83	19,05	-
3 1/2	10000	R 89	114,30	19,05	-
5	10000	R 90	155,58	22,22	-
10	10000	R 91	260,35	31,75	-
		R 92	228,60	11,11	17,46
26	300,400,600	R 93	749,30	19,05	-
28	300,400,600	R 94	800,10	19,05	-

RTJ - kovové těsnící kroužky



Palce	Libry	Číslo kroužku	Rozměry kroužku		
			dm [mm]	b [mm]	h [mm]
5	1500	R 44	193,68	11,11	17,46
6	300-900	R 45	211,14	11,11	17,46
6	1500	R 46	211,14	12,70	19,05
6	2500	R 47	228,60	19,05	25,40
8	150	R 48	247,65	7,94	14,29
8	300-900	R 49	269,88	11,11	17,46
8	1500	R 50	269,88	15,88	22,23
8	2500	R 51	279,40	22,23	28,58
10	150	R 52	304,80	7,94	14,29
10	300-900	R 53	323,85	11,11	17,46
10	1500	R 54	323,85	15,88	22,23
10	2500	R 55	342,90	28,58	36,51

Palce	Libry	Číslo kroužku	Rozměry kroužku		
			dm [mm]	b [mm]	h [mm]
30	300,400,600	R 95	857,25	19,05	-
32	300,400,600	R 96	914,40	22,22	-
34	300,400,600	R 97	965,20	22,22	-
36	300,400,600	R 98	1022,35	22,22	-
8	2000,3000	R 99	234,95	11,11	-
26	900	R 100	749,30	28,57	-
28	900	R 101	800,10	31,75	-
30	900	R 102	857,25	31,75	-
32	900	R 103	914,40	31,75	-
34	900	R 104	965,20	34,92	-
36	900	R 105	1022,35	34,92	-

Standardní materiály:

materiál	AISI/ASTM	specifikace dle EN 10027-1	č. mat. dle EN 10027-2	BS	ČSN	teplota (°C)		tvrdost		Hustota (g/cm ³)
						min	max	max HB	max HV	
uhlíková ocel	238-C	RSt. 37.2 CS	1.0038	D/40B	11 375	-40	+500	90	56	7,85
nízkouhlíková ocel	-	M2 / ARMCO	1.1003	S/LCS	-	-60	+500	120	68	7,85
F5 (5Cr 1/2 Mo)	A182-F5	12CrMo 195	1.7362	-	-	-40	650	130	72	7,83
nerez ocel	304	X5CrNi 18 10	1.4301	304S 15/16/31	17 240	-250	+550	160	83	7,9
nerez ocel	304L	X2CrNi 19 11	1.4306	304 S11	17 249	-270	+550	160	83	7,9
nerez ocel	309	X15CrNiSi 20 12	1.4828	309 S24	17 251	-110	+1000	160	83	7,9
nerez ocel	316	X5CrNiMo 17 12 2	1.4401	316 S31/33	17 346	-200	+550	160	83	7,9
nerez ocel	316L	X2CrNiMo 18 14 3	1.4404	316 S11/13	17 349	-200	+550	160	83	7,9
nerez ocel	316Ti	X6CrNiMoTi 17 12 2	1.4571	320 S31	17 348	-270	+550	160	83	7,9
nerez ocel	321	X6CrNiTi 18 10	1.4541	321 S12/49/87	17 247	-270	+550	160	83	7,9
nerez ocel	347	X10CrNiNb189	1.4550	347S31	-	-250	+500	160	83	7,9
nerez ocel	410	X6Cr13	1.4000	410S21	17020	-20	+850	170	86	7,8

Doporučená drsnost drážky: 1,6 (μm)

RTJ - kovové těsnící kroužky



Doporučené přitlačné tlaky:

materiál	AISI/ASTM	doporučený měrný tlak při 20°C		
		min (N/mm ²)	opt (N/mm ²)	max (N/mm ²)
uhlíková ocel	D	235	350	525
nízkouhlíková ocel	LCS/S	265	400	600
A182 F5	A182 F5	400	600	900
nerez ocel	304	335	500	750
nerez ocel	316	335	500	750
nerez ocel	321	335	500	750
nerez ocel	347	335	500	750